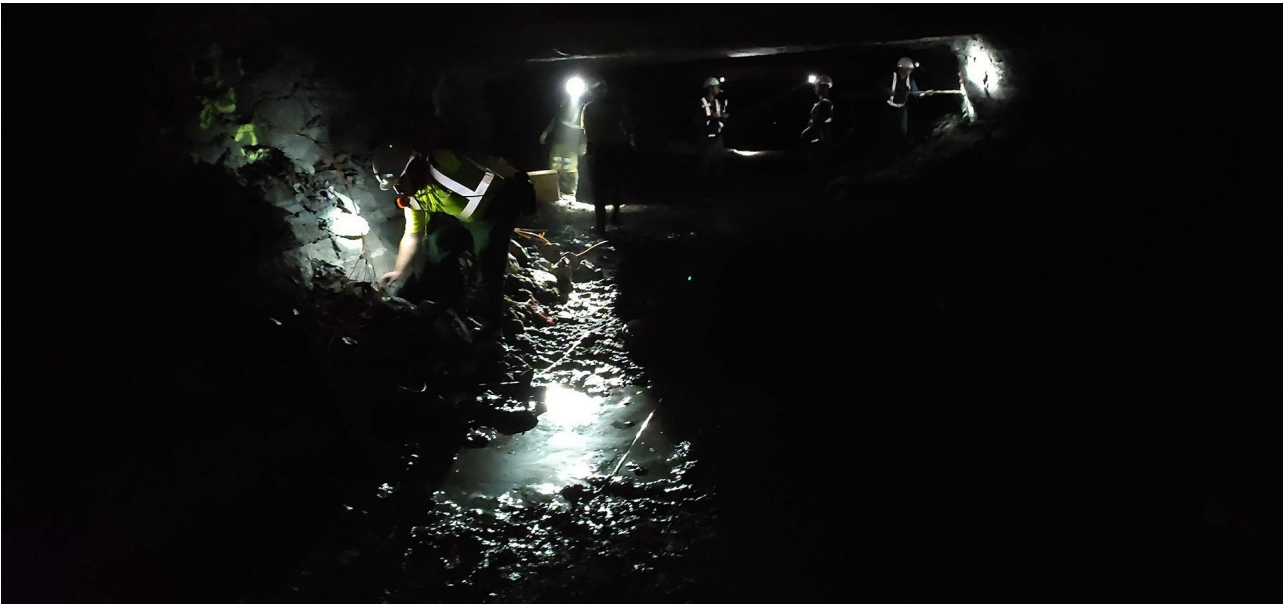


Obliczenia komputerowe w podziemnych kopalniach



Nawiązano współpracę pomiędzy Wydziałem Inżynierii Mechanicznej WAT z centrum badawczo – rozwojowym KGHM Cuprum. Można spodziewać się przełomu w górnictwie podziemnym!

Prowadzone są badania mające na celu optymalizację planowanego strzelania w górnictwie podziemnym. Dzięki symulacjom numerycznym, wydobywanie miedzi może być zdecydowanie bardziej efektywne. Wiarygodne symulacje numeryczne dla strzelań jakie przeprowadzane są w kopalniach Legnicko-Głogowskiego Okręgu Miedziowego, które należą do KGHM, są możliwe dzięki pracy naukowców z Wojskowej Akademii Technicznej, którzy wykorzystali różne modele matematyczne o różnym stopniu złożoności. Opisują one między innymi parametry mechaniczne dolomitu oraz piaskowca. Dzięki symulacjom istnieje możliwość ustalenia liczby otworów jakie powinny zostać nawiercone w przodku wyrobisk górniczych, a także w jakiej sekwencji powinny zostać odpalone i jak powinny być zorientowane względem siebie. Wszystko to w celu podnoszenia efektywności procesu produkcyjnego i kosztowego.

Źródło: [WAT](#)